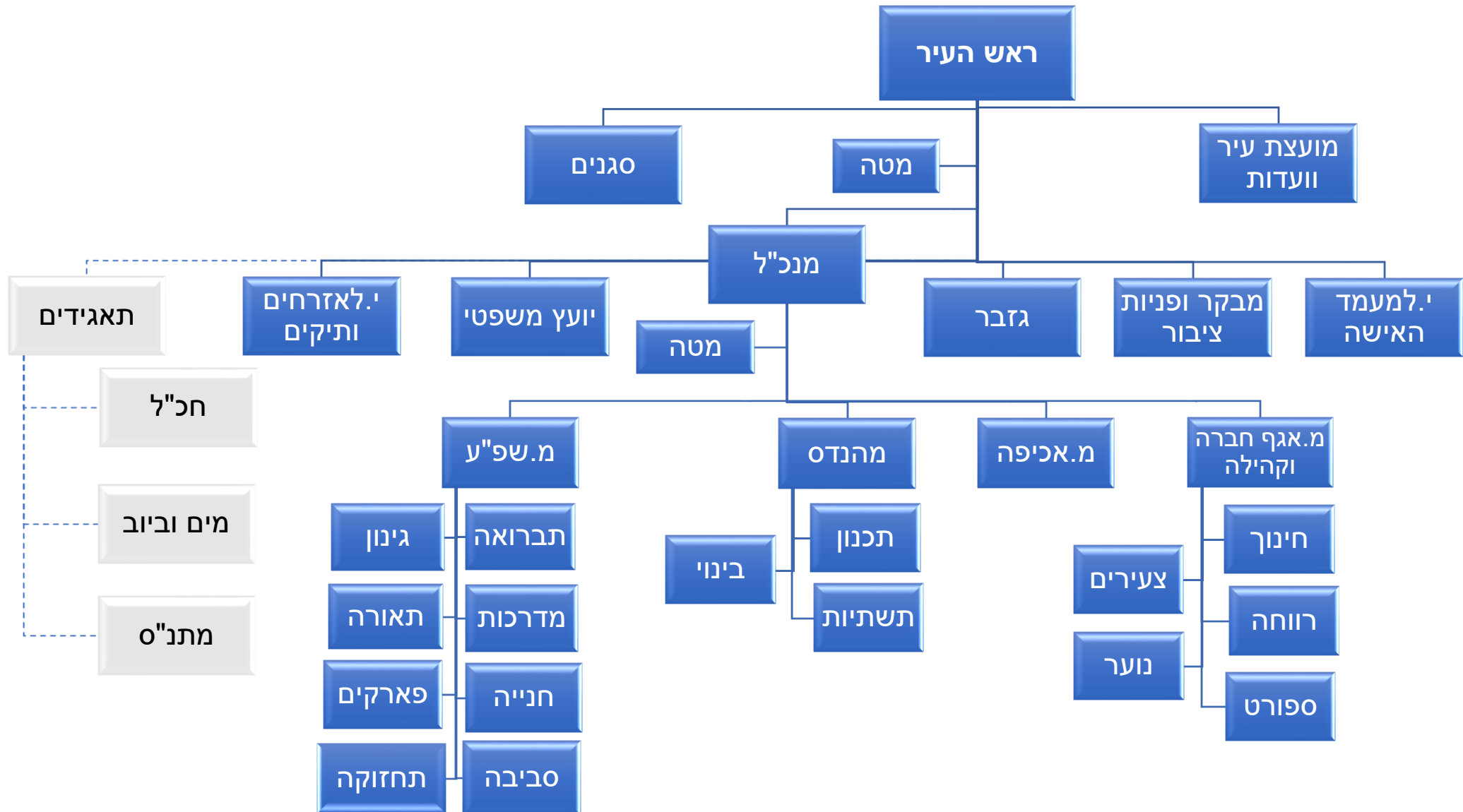


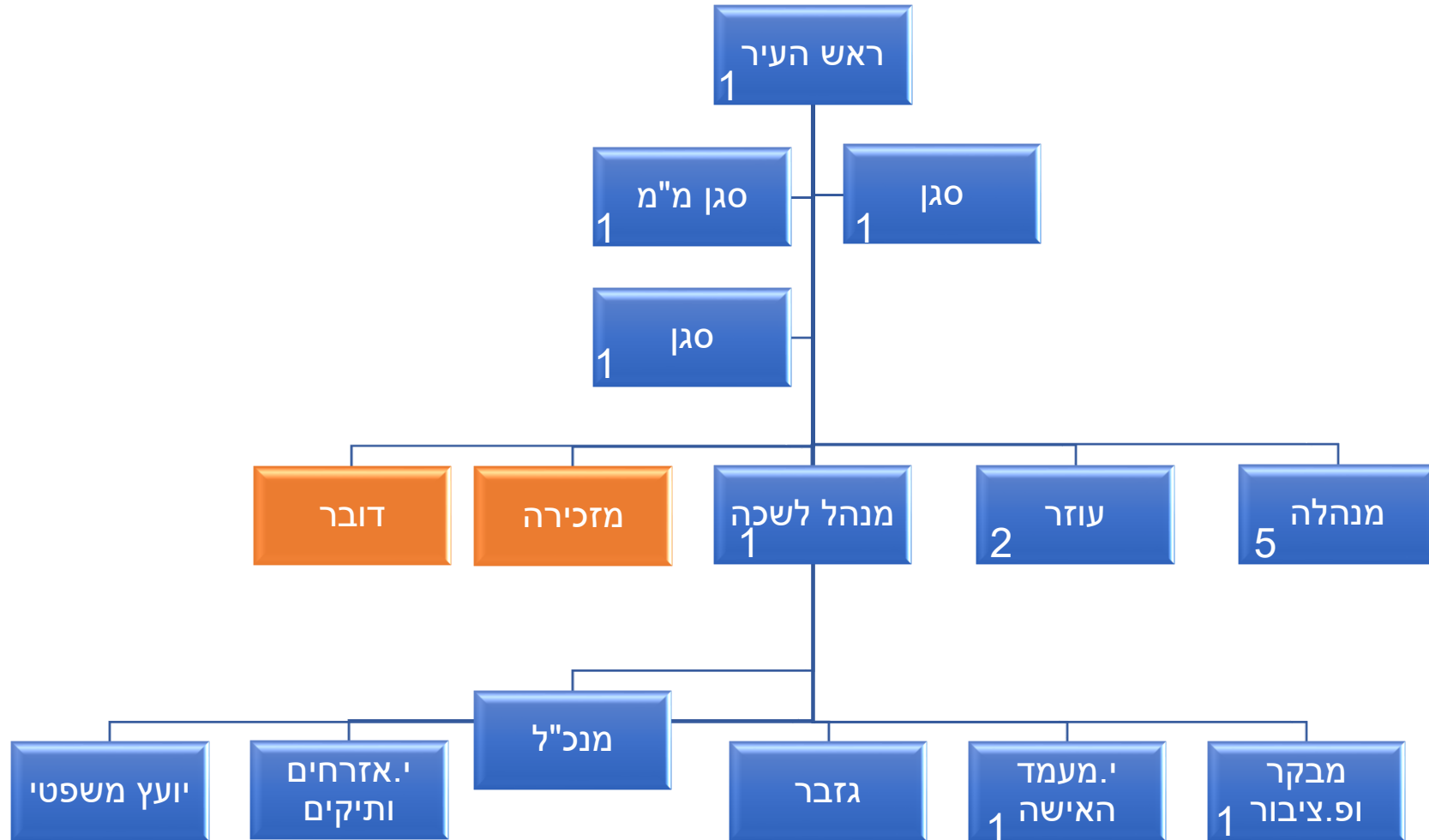
מבנה ארגוני מועצת העיר

כללי





לשכת ראש העיר



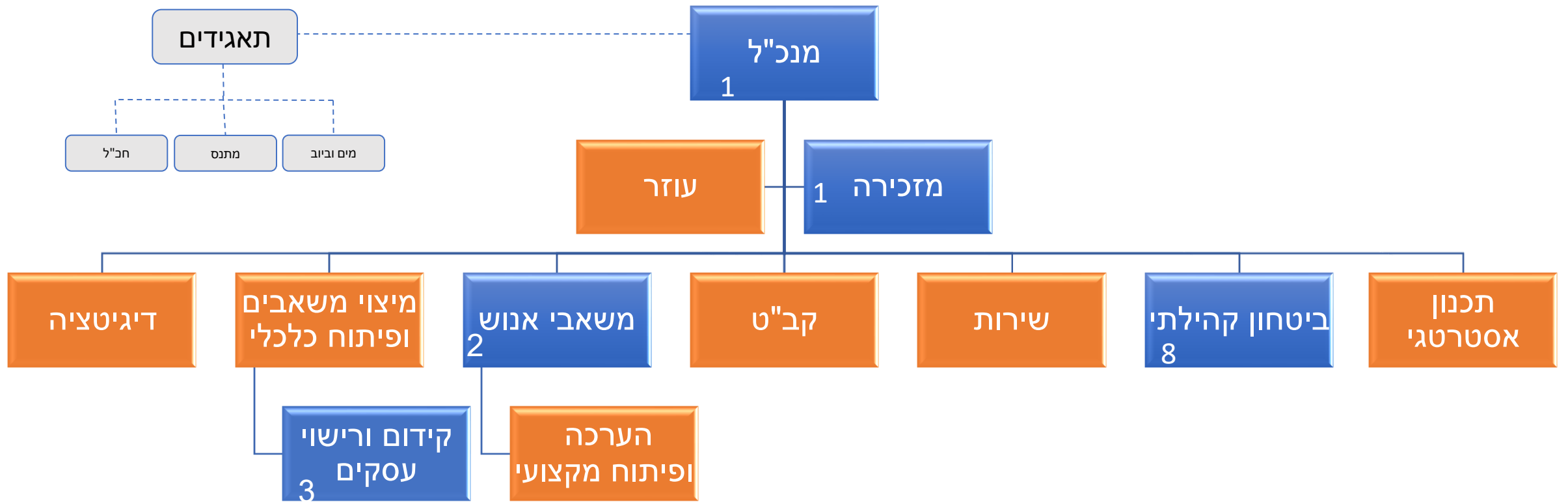
משרה קיימת

משרה נדרשת

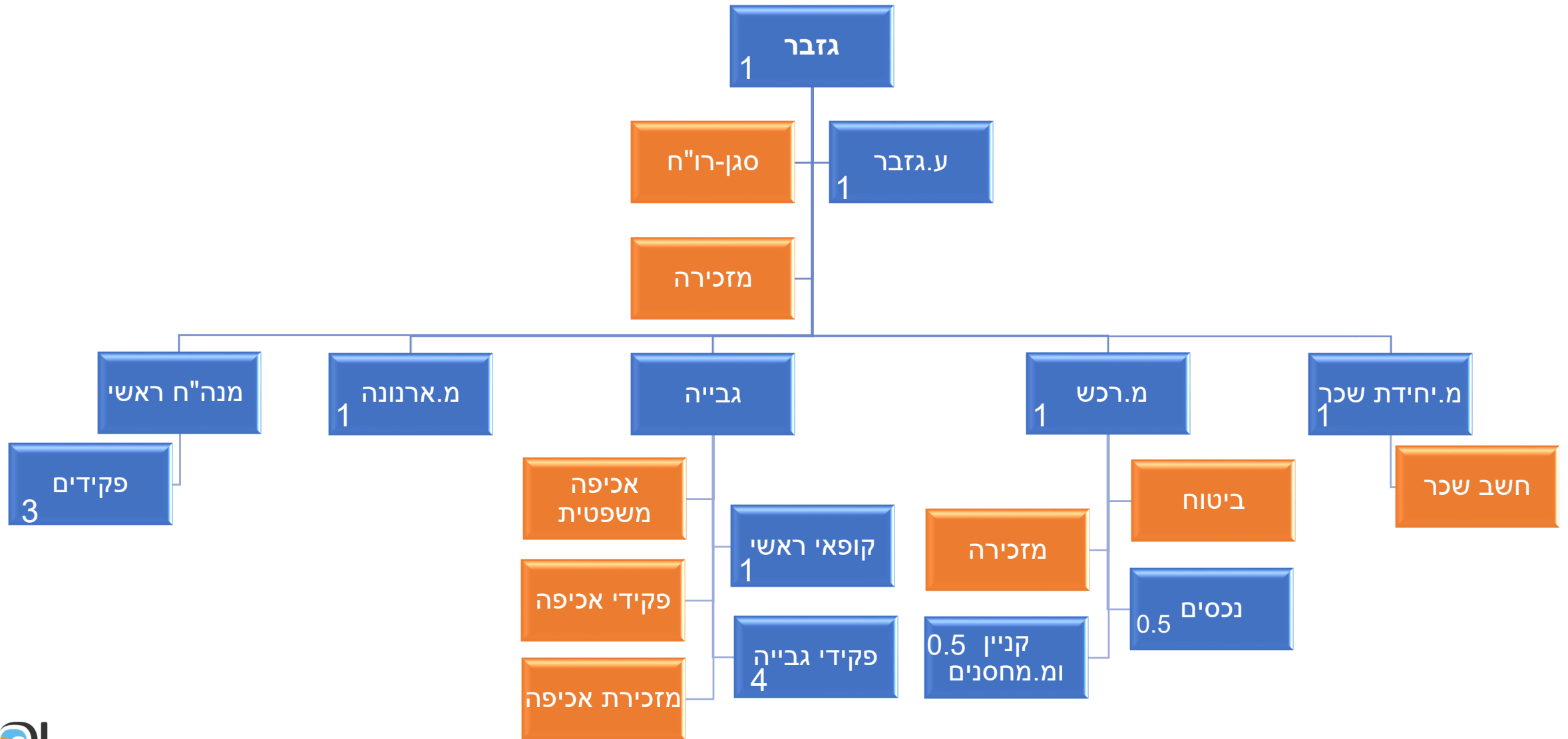
מספר משרות 5

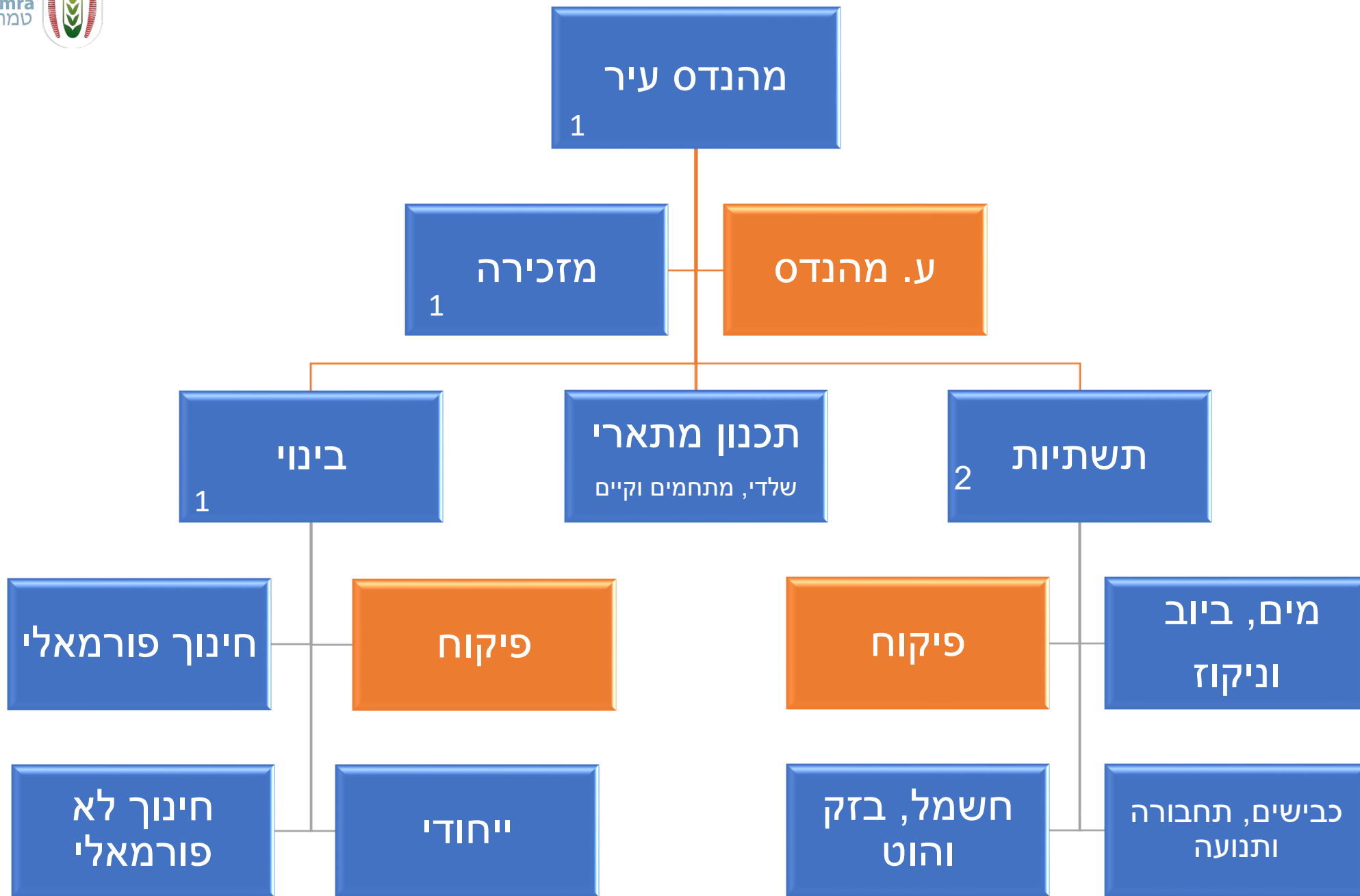
מנהלה: שליח, מנקות, מוקדנית, ארכיון

לשכת מנכ"ל



גזברות



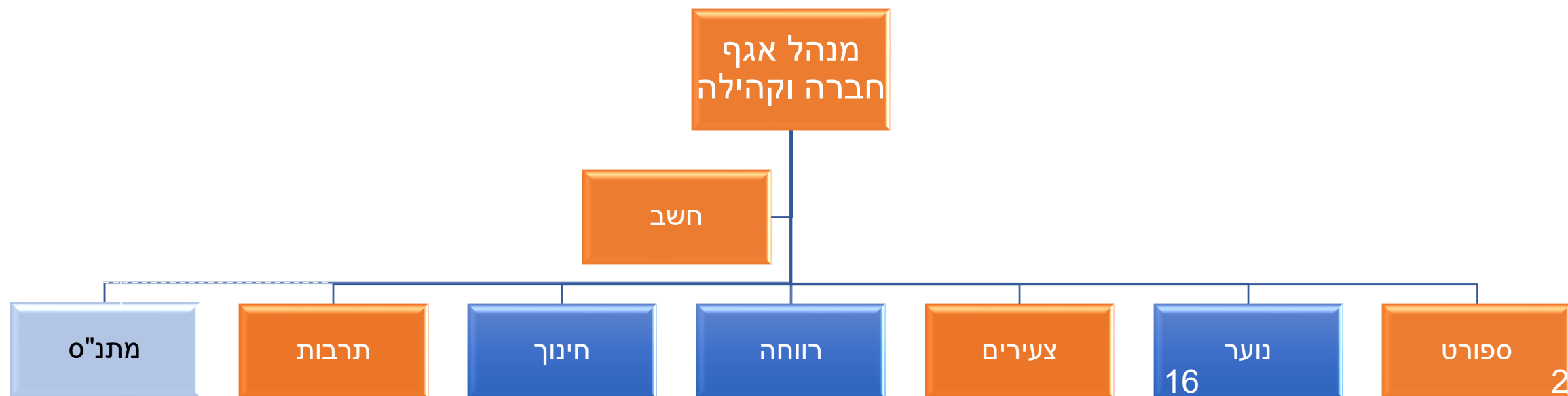




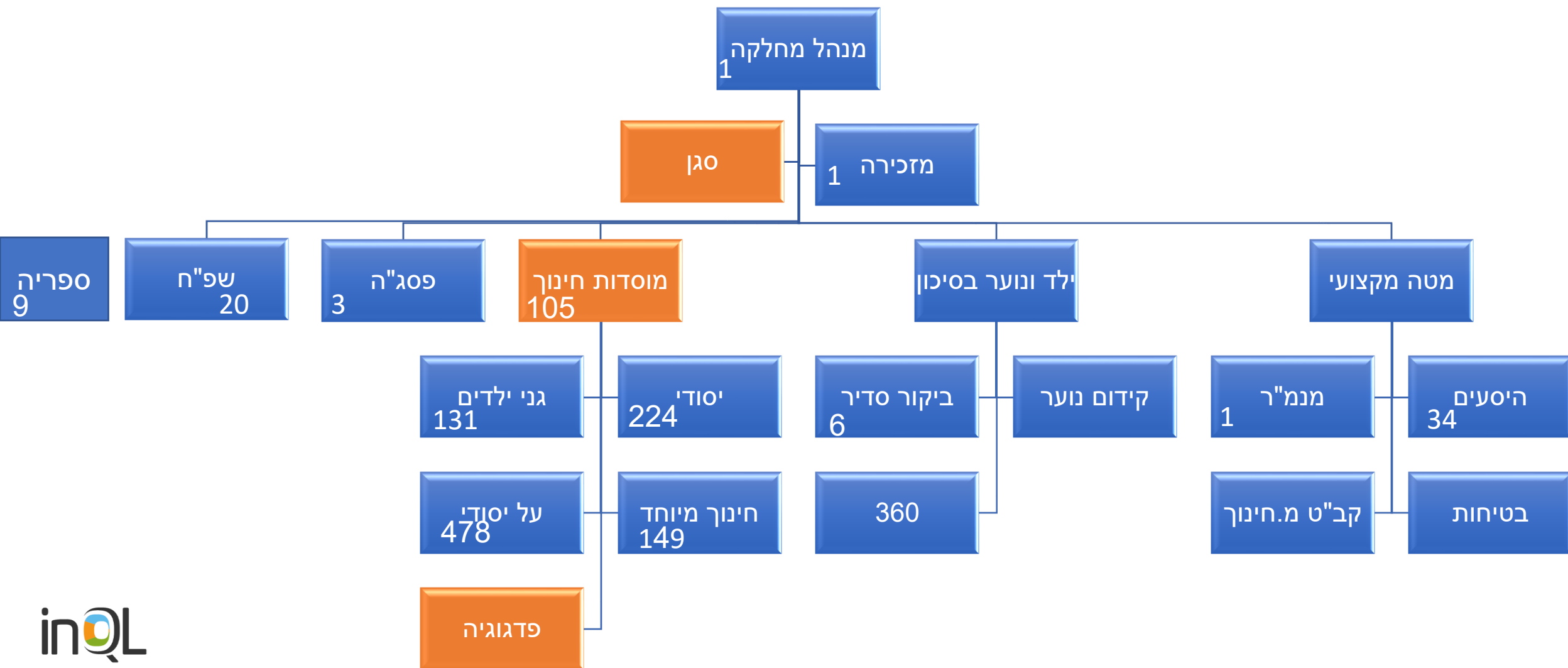
דגשים למבנה של שפ"ע



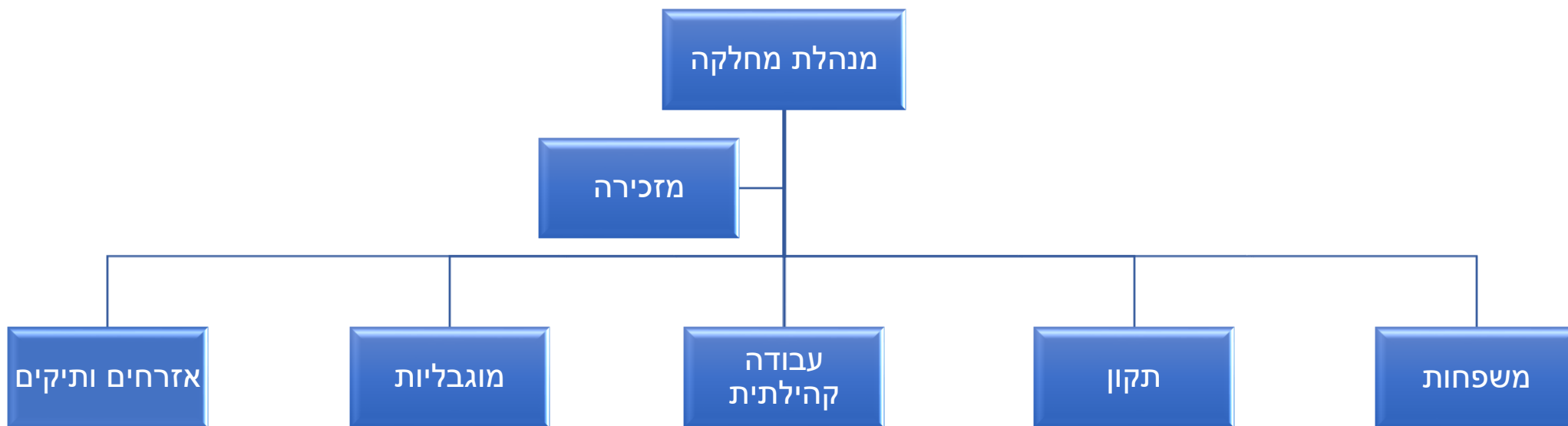
חברה וקהילה



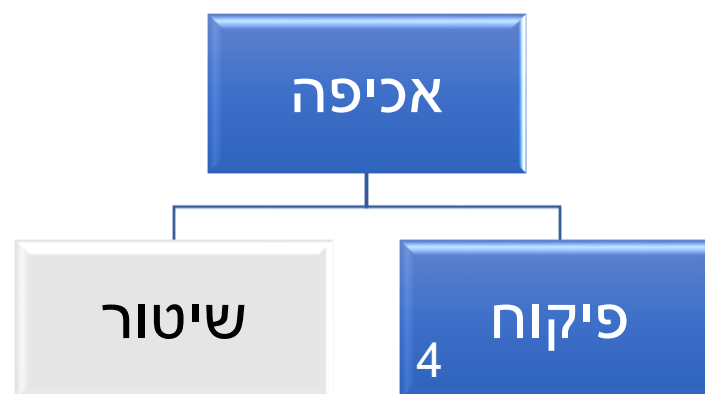
חינוך



רווחה



אכיפה



ייעוץ משפטי

